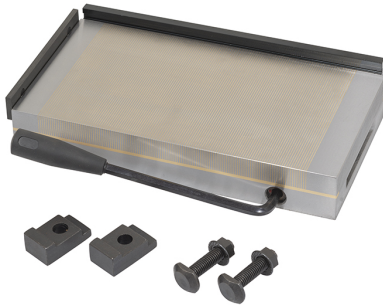


DAUERHAFT MIT DICHTER POLARITÄT. ERMÖGLICHT DURCH DIE  
FEINE TEILUNG DIE BEARBEITUNG VON SEHR KLEINEN UND DÜNNEN...



<b>Abmessungen</b>	400 x 150 x 51 mm
<b>Magnetkraft</b>	120 N/cm <sup>2</sup>
<b>Abstand Polarität</b>	0,5 + 1,5 mm
<b>Nettogewicht</b>	24 kg
<b>Bruttogewicht</b>	26,00 kg
<b>Verpackungsmaße</b>	480x220x135 h mm
<b>EAN-Code</b>	8012667386719



Holzkasten



Stahl